

図表：図2～6, 表2～10

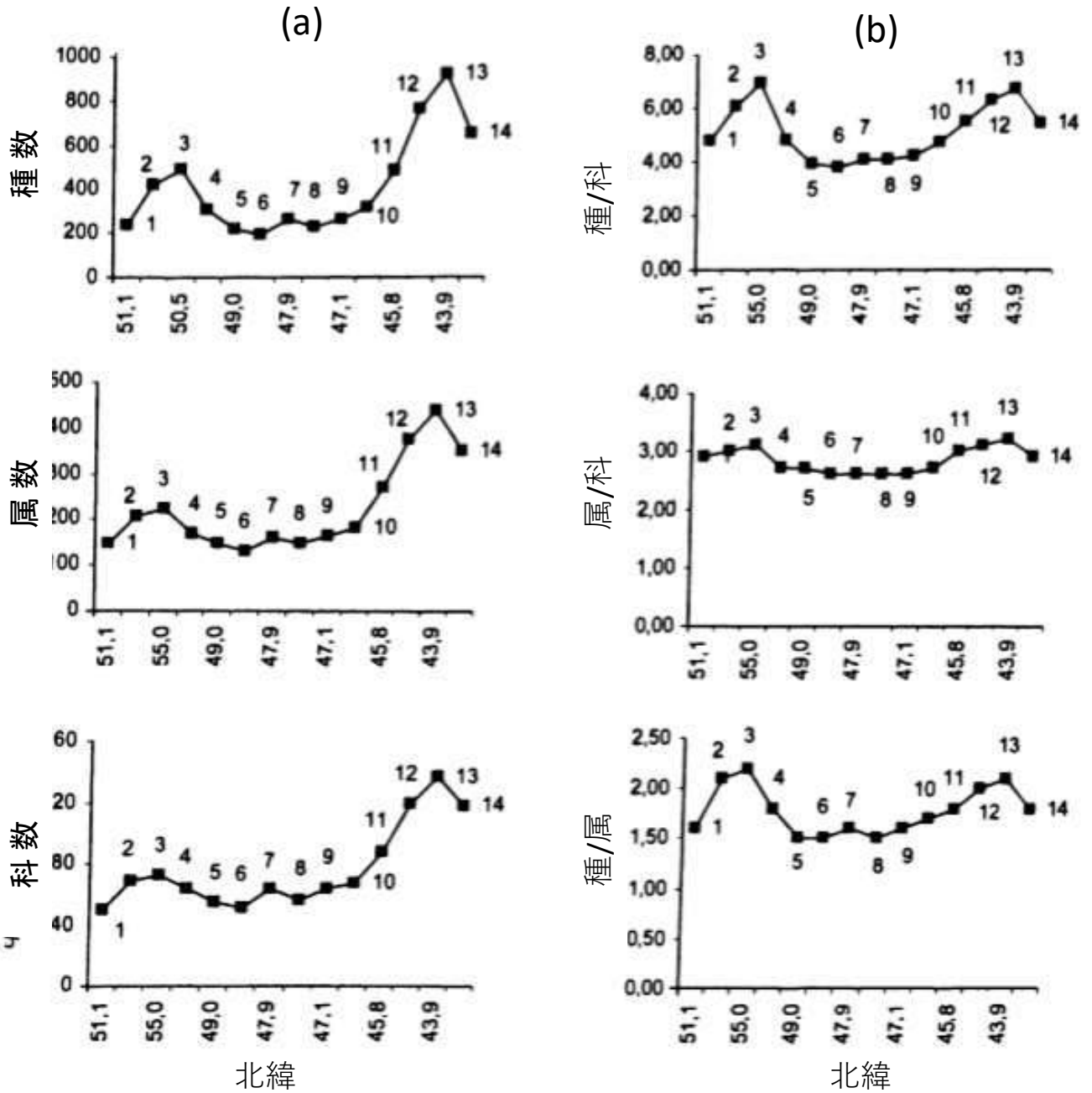


図2. 分類的多様性 (a)と緯度による千島各地の植物の割合 (b)
 1-Atlasova, 2-Shumushu, 3-Paramushir, 4-Onkotan, 5-Shiashkotan, 6-Matua, 7-Rashua,
 8-Ushishir, 9-Ketoi, 10-Simushir,, 11-Urup, 12-Iturup, 13-Kunashir, 14-Shikotan

自生指数

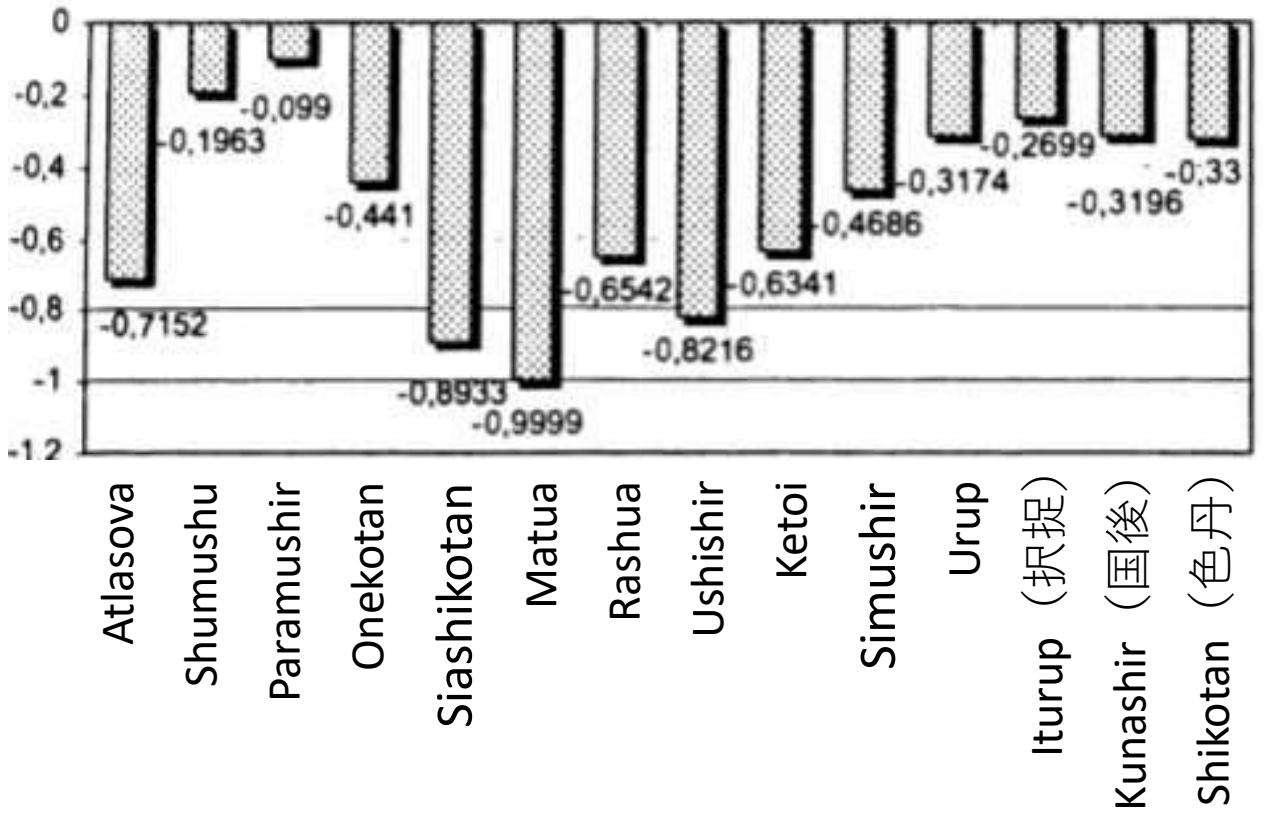


図 3. 千島列島の植物相の自生指数

図4. 千島列島の木本、低木、つる植物の分布北限



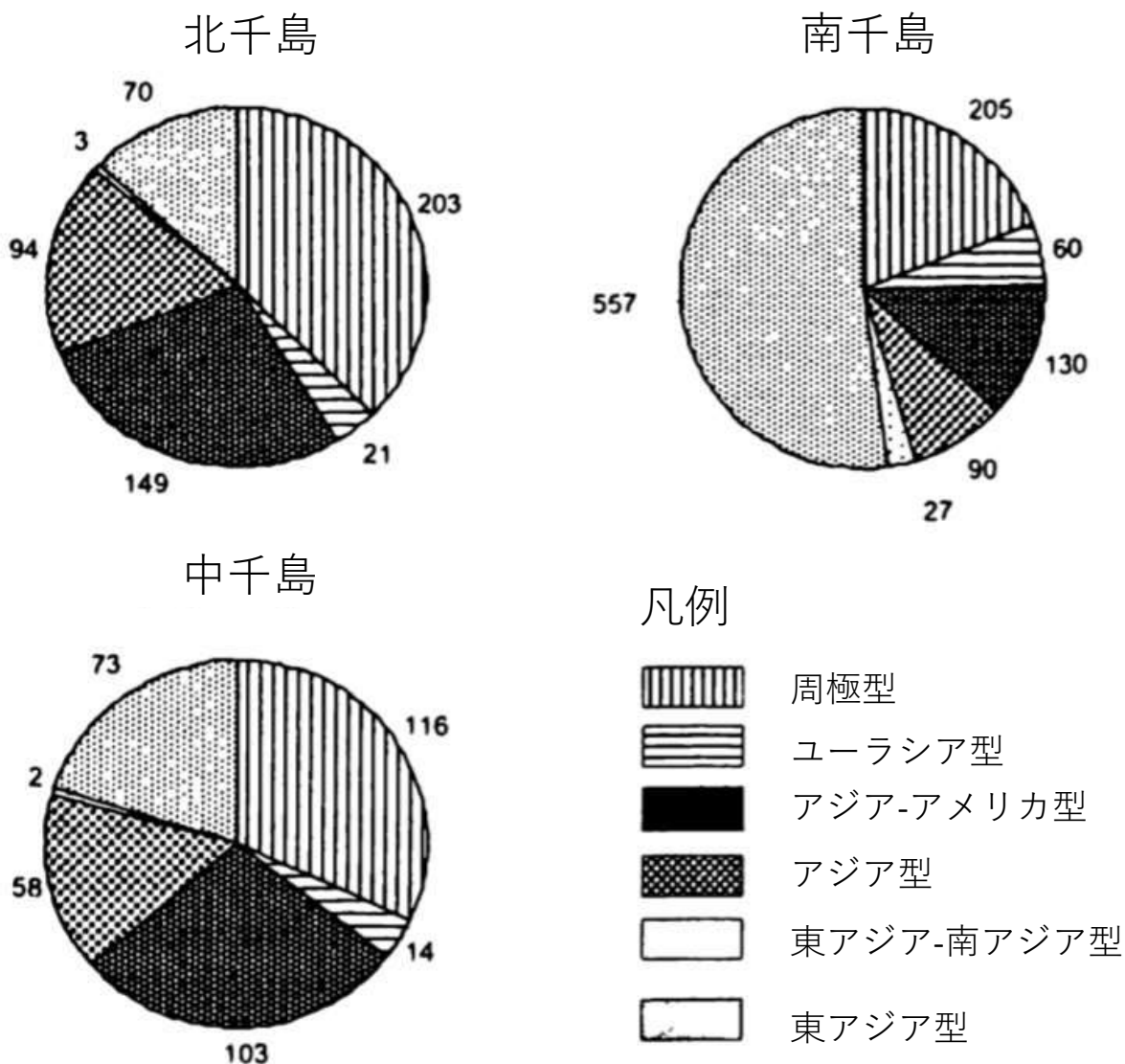


図5. 北・中・南千島の植物相における分布型の割合

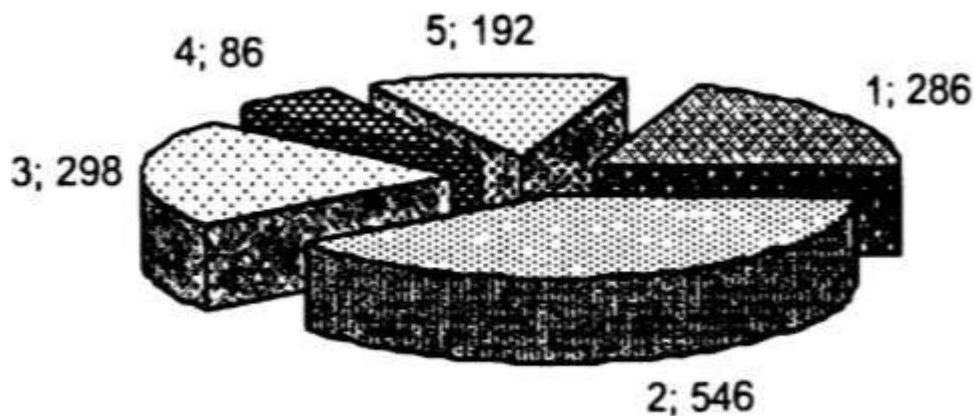


図6. 植物複合体ごとに種の割合 (1-高山, 2-森林, 3-草原-湿原, 4-海岸, 5-人的影響下)

表2. 千島列島の植物相の体系的多様性の量的データ

島名	数			各地の植物の割合		
	科	属	種	種/科	属/科	種/属
千島全体	150(6)	568(68)	1411(193)	8.5	3.5	2.4
北千島	75(1)	258(26)	605(65)	7.3	3.1	2.3
1. Atlasova	51(1)	149(3)	248(10)	4.8	2.9	1.6
2. Shumushu	69	215(10)	450(28)	6.1	3.0	2.1
3. Paramushir	73(1)	249(25)	556(62)	6.9	3.1	2.2
4. Antsiferova	15	22	23	1.5	1.5	1.0
5. Makanrushi	52	109	145(1)	2.8	2.1	1.3
6. Onekotan	65(1)	175(5)	321(11)	4.8	2.7	1.8
7. Kharimkotan	48	122(1)	180(2)	3.7	2.5	1.5
8. Chirinkotan	16	31	39	2.4	1.9	1.3
9. Ekarma	38	93	120	3.2	2.4	1.3
10. Siashikotan	55	146	220(3)	3.9	2.7	1.5
中千島	71	207(11)	393(27)	5.2	2.8	1.9
11. Raikoke	28	56	71	2.5	2.0	1.3
12. Matua	51	138(7)	214(18)	3.8	2.6	1.5
13. Rashua	63	163(2)	264(3)	4.1	2.6	1.6
14. Ushishir	57(1)	150(2)	230(3)	4.1	2.6	1.5
15. Ketai	63	165(2)	272(6)	4.2	2.6	1.6
16. Simushir	67	191(11)	337(23)	4.7	2.7	1.7
南千島	147(6)	556(71)	1255(186)	7.6	3.4	2.2
17. Broutona	17	27(1)	29(1)	1.6	1.5	1.1
18. Chirpoi	38	105(1)	140(1)	3.7	2.7	1.3
19. Brat Chirpoev	51	115	146	2.9	2.3	1.3
20. Urup	90(2)	286(19)	531(47)	5.5	3.0	1.8
21. Iturup (択捉)	124(4)	424(51)	872(111)	6.3	3.1	2.0
22. Kunashir (国後)	142(5)	501(64)	1078(159)	6.7	3.2	2.1
23. Shikotan (色丹)	121(3)	378(29)	724(77)	5.4	2.9	1.9
24. Polonskogo (多楽)	44	101(5)	129(10)	2.7	2.1	1.3
25. Zelenyi (志発)	50	130(11)	187(20)	3.3	2.4	1.4
26. Tanfiljeva (水晶)	55(1)	136(14)	175(19)	2.9	2.3	1.3
27. Yurii (勇留)	62(1)	150(6)	212(15)	3.2	2.4	1.4
28. Demina (春苺)	25(1)	54(3)	60(4)	2.3	2.1	1.1
29. Storozhevoi (萌茂尻)	9(2)	15(3)	15(3)	1.8	1.8	1.0
30. Anuchina (秋勇留)	28	78(10)	103(15)	3.1	2.4	1.3

注：種/科は、科の平均種数、属/科は科の平均属数、種/属は属の平均種数（外来種を除く）。()内は外来科・属・種数。

表3. 太平洋沿岸地域の植物相の数的特徴

地域	数			自生指数
	科	属	種	
千島 (Kuril Islands)	144	500	1219	-0.1913
サハリン (Sakhalin)	127	474	1223	-0.0906
カムチャツカ (Kamchatka)	93	342	965	+0.1244
シホテアリン (Sikhote-Alin)	143	603	1558	-0.2608
北海道 (Hokkaido)	167	666	1638	-0.4207
アリューシャン (Aleutian Isl.)	68	201	431	-0.6848

注) 外来種を除く。

表4. 千島列島の植物相の維管束植物の基本的体系グループの割合

体系グループ	千島列島							
	千島全体		北千島		中千島		南千島	
	A	B	A	B	A	B	A	B
孢子植物	82	6.7	37	6.8	24	6.6	77	7.2
ヒカゲノカズラ類	17	1.4	13	2.4	9	2.5	16	1.5
トクサ類	8	0.7	7	1.3	4	1.1	8	0.7
シダ類	57	4.7	17	3.1	11	3.0	53	5.0
裸子植物	9	0.7	1	0.2	3	0.8	9	0.8
被子植物	1127	92.6	502	93.0	339	92.6	983	92.0
単子葉植物	415	34.1	195	36.1	131	35.8	358	33.5
双子葉植物	712	58.5	307	56.9	208	56.8	625	58.5

注) A-グループ内の絶対数 B-各地の植物相の総種数に対する割合 (%)

表5. 千島列島の植物相のうち最大の科

順位	科	種数	
		絶対数 (種)	割合 (%)
1	<i>Cyperaceae</i>	136	11,2
2	<i>Poaceae</i>	122	10,0
3	<i>Asteraceae</i>	91	7,5
4	<i>Rosaceae</i>	54	4,4
5	<i>Ranunculaceae</i>	46	3,8
6	<i>Orchidaceae</i>	43	3,5
7	<i>Ericaceae</i>	41	3,4
8	<i>Juncaceae</i>	32	2,6
9	<i>Polygonaceae</i>	30	2,5
10-13	<i>Caryophyllaceae</i>	26	2,1
10-13	<i>Fabaceae</i>	26	2,1
10-13	<i>Scrophulariaceae</i>	26	2,1
10-13	<i>Apiaceae</i>	26	2,1
14	<i>Salicaceae</i>	25	2,1
15	<i>Brassicaceae</i>	23	1,9
16	<i>Lamiaceae</i>	20	1,6
17	<i>Saxifragaceae</i>	18	1,5
18	<i>Onagraceae</i>	17	1,4
19	<i>Violaceae</i>	16	1,3
20	<i>Athyriaceae</i>	14	1,1
計		832	68,3

注) 外来種は除く.

表6. 千島列島の植物相のうち種数が最大の10科

	千島列島											
	千島全体			北千島			中千島			南千島		
	A	B	B	A	B	B	A	B	B	A	B	B
<i>Cyperaceae</i>	136	11.2	1	71	13.1	1	42	11.5	1	114	10.7	1
<i>Poaceae</i>	122	10.0	2	61	11.3	2	40	10.9	2	97	9.1	2
<i>Asteraceae</i>	91	7.5	3	44	8.1	3	31	8.5	3	76	7.1	3
<i>Rosaceae</i>	54	4.4	4	27	5.0	4	19	5.2	4-5	50	4.7	4
<i>Ranunculaceae</i>	46	3.8	5	25	4.6	5	10	2.7	9-10	34	3.2	7
<i>Orchidaceae</i>	43	3.5	6	-	-	-	13	3.6	7	42	3.9	5
<i>Ericaceae</i>	41	3.4	7	21	3.9	6	19	5.2	4-5	38	3.6	6
<i>Juncaceae</i>	32	2.6	8	19	3.5	7-9	16	4.4	6	27	2.5	9
<i>Polygonaceae</i>	30	2.5	9	-	-	-	-	-	-	28	2.6	8
<i>Caryophyllaceae</i>	26	2.1	10	19	3.5	7-9	12	3.3	8	-	-	-
<i>Scrophulariaceae</i>	26	-	-	19	3.5	7-9	-	-	-	-	-	-
<i>Fabaceae</i>	26	-	-	-	-	-	-	-	-	-	-	-
<i>Apiaceae</i>	26	-	-	-	-	-	-	-	-	-	-	-
<i>Lamiaceae</i>	-	-	-	-	-	-	-	-	-	20	1.9	10
<i>Brassicaceae</i>	-	-	-	15	2.8	10	10	2.7	9-10	20	-	-
計	621	50.9	10	321	59.4	10	212	57.9	10	526	49.2	10

注) A-絶対種数 B-各地の植物相の総種数に対する割合(%). B-植物相内での順位.
外来種は除く. 横線はその科が10位までに入らないことを示す.

表7. 千島列島の植物型の割合

生活型	千島列島			
	千島全体	北千島	中千島	南千島
木本	49	1	4	49
低木	100	23	19	94
半低木	5	1	0	5
つる植物	13	0	0	13
茂み	22	20	16	18
半茂み	7	4	5	7
多年生草本	1041	501	325	901
一・二年生草本	174	55	24	168

表8. 千島列島の植物相の分布型とグループの割合

分布型とグループ		種数	
		絶対数	%
1.	周極型 (UП)	265	21.7
2.	ユーラシア型 (EA)	62	5.1
3.	アジア-アメリカ型 (AA)	180	14.8
	3a. アジア-アメリカ型	39	3.2
	3б. 東アジア-アメリカ型	29	2.4
	3в. 太平洋沿岸型	15	1.2
	3г. ベーリング型	29	2.4
	3д. アメリカ-北太平洋型	6	0.5
	3e. 北太平洋型	62	5.1
4.	アジア型 (A3)	122	10.0
	4a. アジア型	3	0.2
	4б. 北アジア型	20	1.6
	4в. 北東アジア型	36	3.0
	4г. カムチャツカ-千島-日本型	49	4.0
	4д. カムチャツカ-北千島型	14	1.1
5.	東アジア-南アジア型 (BA-IOA)	27	2.2
6.	東アジア型 (BA)	566	46.4
	6a. 東アジア型	171	14.0
	6б. アムール-日本型	107	8.8
	6в. 朝鮮-日本型	59	4.8
	6г. 千島-サハリン-日本型	4	0.3
	6д. 南千島-南サハリン-日本型	118	9.7
	6e. 千島-日本型	7	0.6
	6ж. 南千島-北日本型	75	6.2
	6з. 固有型	25	2.1

注) 外来種は除く.

表9. 千島列島植物相における生態群集グループ植物複合体の割合

生態群集グループ複合体	千島列島							
	千島全体		北千島		中千島		南千島	
	A	B	A	B	A	B	A	B
I. 高山複合体								
ツンドラ-高山	63	5,2	62	5,1	19	1,6	19	1,6
高山	109	8,9	75	6,2	45	3,7	75	6,2
山岳	62	5,1	35	2,9	33	2,8	57	4,7
低周極山岳	54	4,4	50	4,1	35	2,9	42	3,5
計	288	23,7	222	18,3	132	11,0	194	16,0
II. 森林複合体								
草原-落葉樹林	68	5,6	52	4,3	39	3,2	57	4,7
常緑針葉樹林	141	11,6	40	3,3	35	2,9	139	11,4
広葉樹林	337	27,6	30	2,5	33	2,7	336	27,6
計	546	44,8	122	10,1	107	8,8	532	43,7
III. 草原-湿原複合体								
水域	37	3,0	22	1,8	3	0,2	31	2,5
水域-湿原	99	8,1	53	4,4	33	2,7	86	7,1
水辺	66	5,4	25	2,1	13	1,1	62	5,1
草原	96	7,9	48	3,9	39	3,2	86	7,1
計	298	24,5	148	12,2	88	7,2	265	21,8
IV. 海岸複合体								
海岸	5	0,4	0	0	1	0,1	5	0,4
海岸岩崖	18	1,5	10	0,8	10	0,8	16	1,3
海岸湿原	17	1,4	10	0,8	3	0,2	14	1,1
海岸草原	46	3,8	28	2,3	25	2,1	43	3,5
計	86	7,1	48	3,9	38	3,2	78	6,4

注) A-絶対種数 B-千島列島各地の植物相の総種数に対する割合 (%)

表10. 千島列島の植物の植物複合体と分布型の割合

生態群集 グループ 複合体	分布型					
	ЦП	AA	EA	A3	BA	BA-IOA
高山	87	79	6	50	66	0
森林	59	28	29	48	367	15
草原-湿原	102	44	23	21	97	11
海岸	17	23	4	5	36	1

注) 分布型の省略形は表8と同様.